

TECHNISCHE FICHE ZAAL 'T VERZET

1. ALGEMEEN

- Zaal: 15 x 22 m
- De oppervlakte voor het publiek toegankelijk is 330 m². Er mogen maximaal 450 mensen toegelaten worden in een naakte zaal. Ruimte ingenomen door podia e.d. moet in mindering worden gebracht. Er mag maximum 1,4 personen per m² worden toegelaten.
- Twee potrellen over de lengte van de zaal met een maximum belasting van 500kg per spant
- Vestiaire met vestiairenummers: 220 kapstokken
- Toog (met twee vaste tapkranen), schuifkoppen (Maes)
- Drankenberging
- Sanitair
- Douche
- 20 tafels en 130 stoelen
- 12 podiumelementen met poten van 40 cm, 60 cm of 100 cm
- 8 receptietafels
- Een vaste geluidsinstallatie met drie inriekpunten in de zaal en te besturen over drie zones
- Verlichting: uplighters en zes movingheads
- Wificode: 1234554321

2. GELUID

Klik op product voor de technische informatie.

A) Speakers

[6 x AUDAC PX115mk2 – 300w](#)

B) Multi player

[AUDAC CMP-30](#)

- CD-player
- MP3-player
- AM/FM Tuner
- USB slot for USB storage devices
- Memory card slot for SD/MMC cards

De signaalsterkte van de radio is beperkt. Via een smartphone kan je met de wifi van de zaal radio via internet afspelen.

C) Draadloze microfoon

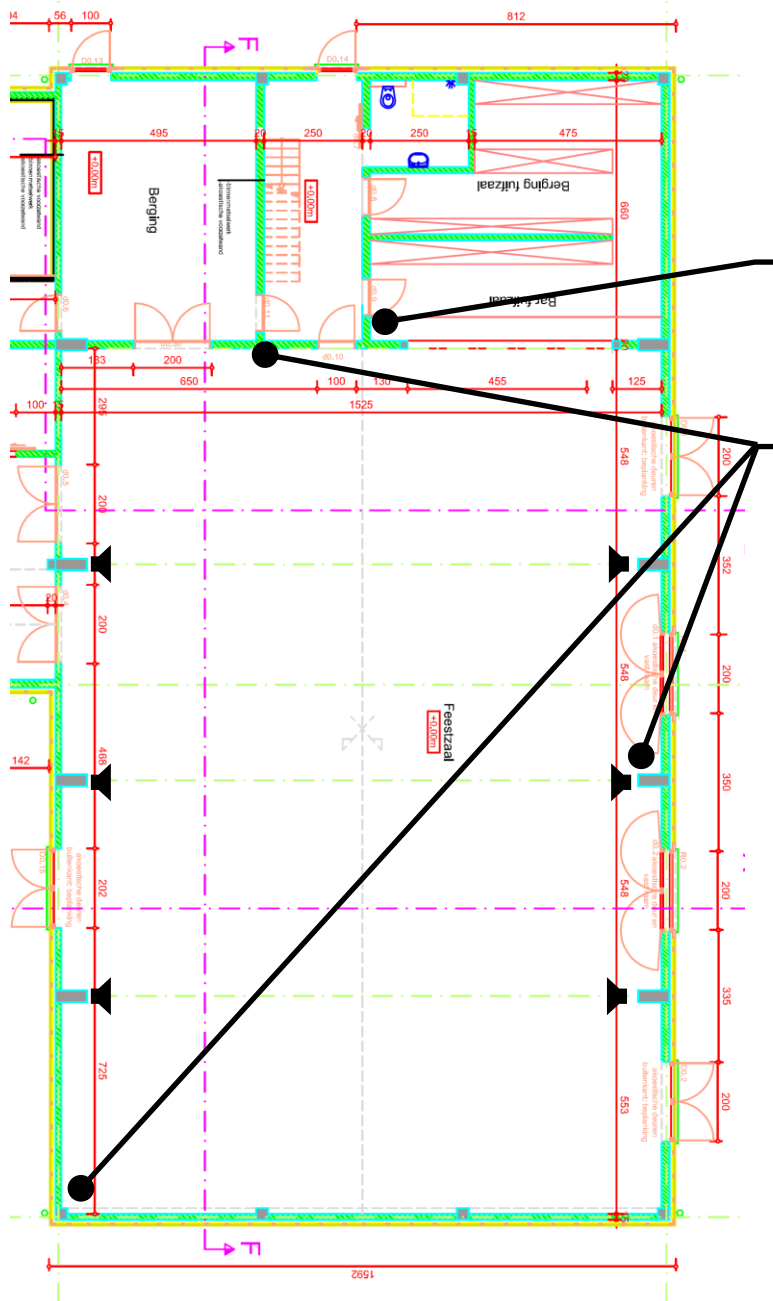
[Sennheiser EW135 G3](#)

D) Microfoon met kabel

[Shure SM-58](#)

Mogelijkheid tot aansluiten via één van de drie inprikpunten in de zaal (niet mogelijk om simultaan meerdere microfoons via meerdere inprikpunten te gebruiken).

E) Inprikpunten



Bar:
Radio/CD/MP3 +
aansluiting + bediening

Zaal:
Aansluiting voor
mobiele discobar en
losse microfoon

3. LICHT

A) Gang

- Uplighters, wit licht
- Ledstrip met keuze uit zes verschillende of wisselende kleuren en dimfunctie
- Ledspot boven ingang zaal

B) Bar

- Ledstrip met keuze uit zes verschillende of wisselende kleuren en dimfunctie
- Spots, wit licht

C) Zaal

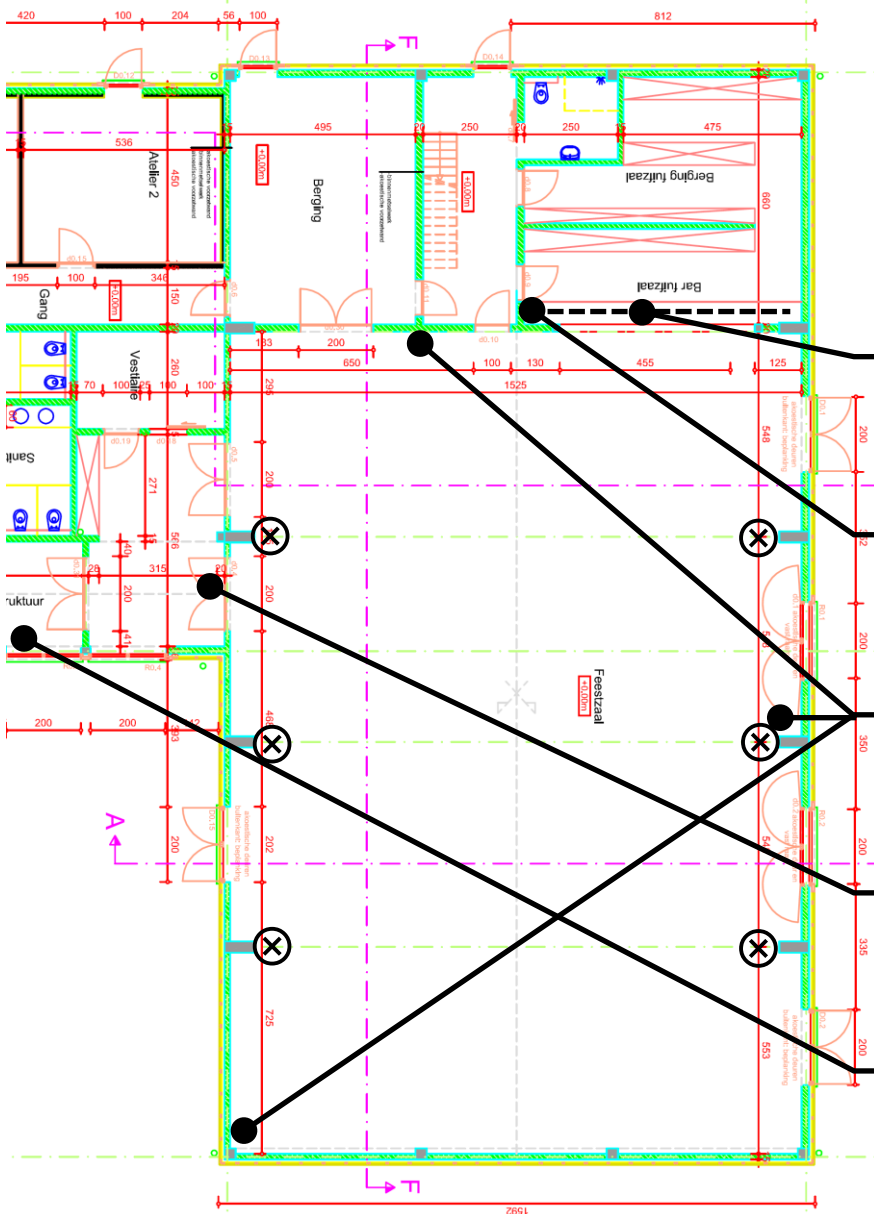
Uplighters, wit licht voor algemeen uitlichten zaal.

Zes moving heads [Nicols WP500z](#)

- Ofwel via DMX-controller, lichtstuurtafel over te nemen ofwel te bedienen met menu uit voorgeprogrammeerde kleuren en standen:
- Keuze uit zeven verschillende of wisselende kleuren en dimfunctie.
- Keuze uit vijf bewegingen: cirkel, acht, curve, verschillende cirkelbewegingen en verschillende curvebewegingen.
- Keuze uit zeven vaste standen.

foto inrikkpunt zaal





Bar:
Ledstrip bar

Bar:
Basisbediening

Zaal:
Inprikpunt DMX

Inkom:
LED-Spot

Inkomhal:
Ledstrip